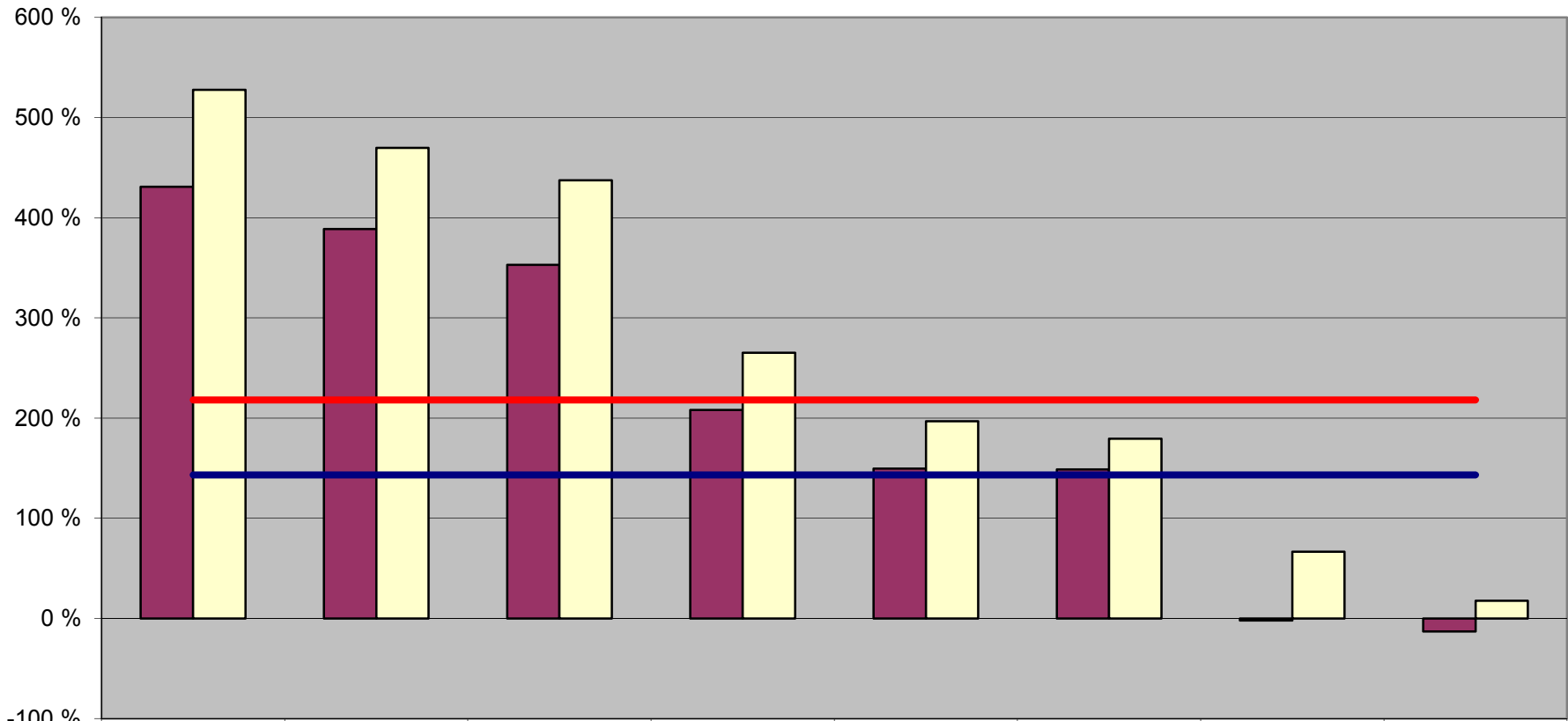


Ylituotto verrattuna hintaindeksiin **65 %**

10 kärjessä osakkeet 9.3.2009 alkaen

Ylituotto verrattuna tuottoindeksiin **52 %**



| | Metso Corporation | Sampo Plc A | Wärtsilä Corporation | Nordea Bank AB FDR | Konecranes Plc | Neste Oil Corporation | Nokia Corporation | Panostaja Oyj |
|-------------------|-------------------|-------------|----------------------|--------------------|----------------|-----------------------|-------------------|---------------|
| Kurssikehitys% | 431 % | 389 % | 353 % | 208 % | 149 % | 149 % | -2 % | -13 % |
| Kurssi+osingot% | 528 % | 470 % | 437 % | 265 % | 197 % | 180 % | 67 % | 18 % |
| Hintaindeksi CAP | 143 % | 143 % | 143 % | 143 % | 143 % | 143 % | 143 % | 143 % |
| Tuottoindeksi CAP | 218 % | 218 % | 218 % | 218 % | 218 % | 218 % | 218 % | 218 % |

